



Charlotte, Nina,  
Vincent, Marie

---

Questions à choix multiples

I-Rodin





1) De quel auteur célèbre a-t-il fait le portrait entre 1891 et 1897 ?

- A) Jean de la Fontaine
- B) Victor Hugo
- C) Honoré de Balzac



2) Quel est le lieu où il repose ?

- A) Toulon
- B) Paris
- C) Meudon



3) Quel est l'année de réalisation de l'Age d'airain ?

- A)1975
- B)1882
- C)1877



4) Quel est le nom de sa maison aujourd'hui transformé en musée ?

- A) Musée Rodin
- B) Maison de Rodin
- C) Fondation Auguste Rodin

The background of the slide is a dark, top-down photograph of a hand-drawn sketch of a mechanical drawing machine. A hand is visible in the lower-left quadrant, holding a pencil and drawing on the sketch. The machine is a complex assembly of metal parts, including a motor, gears, and a pen holder. The sketch is drawn in white lines on a dark surface. The text "II-Les Machines à dessiner" is overlaid in white, sans-serif font. A yellow triangle is in the bottom-right corner.

# II-Les Machines à dessiner



# 1) Quels sont les mouvements affiliés à Sol Lewitt ?

- A) Minimalisme, Art contemporain
- B) Art conceptuel
- C) Art moderne





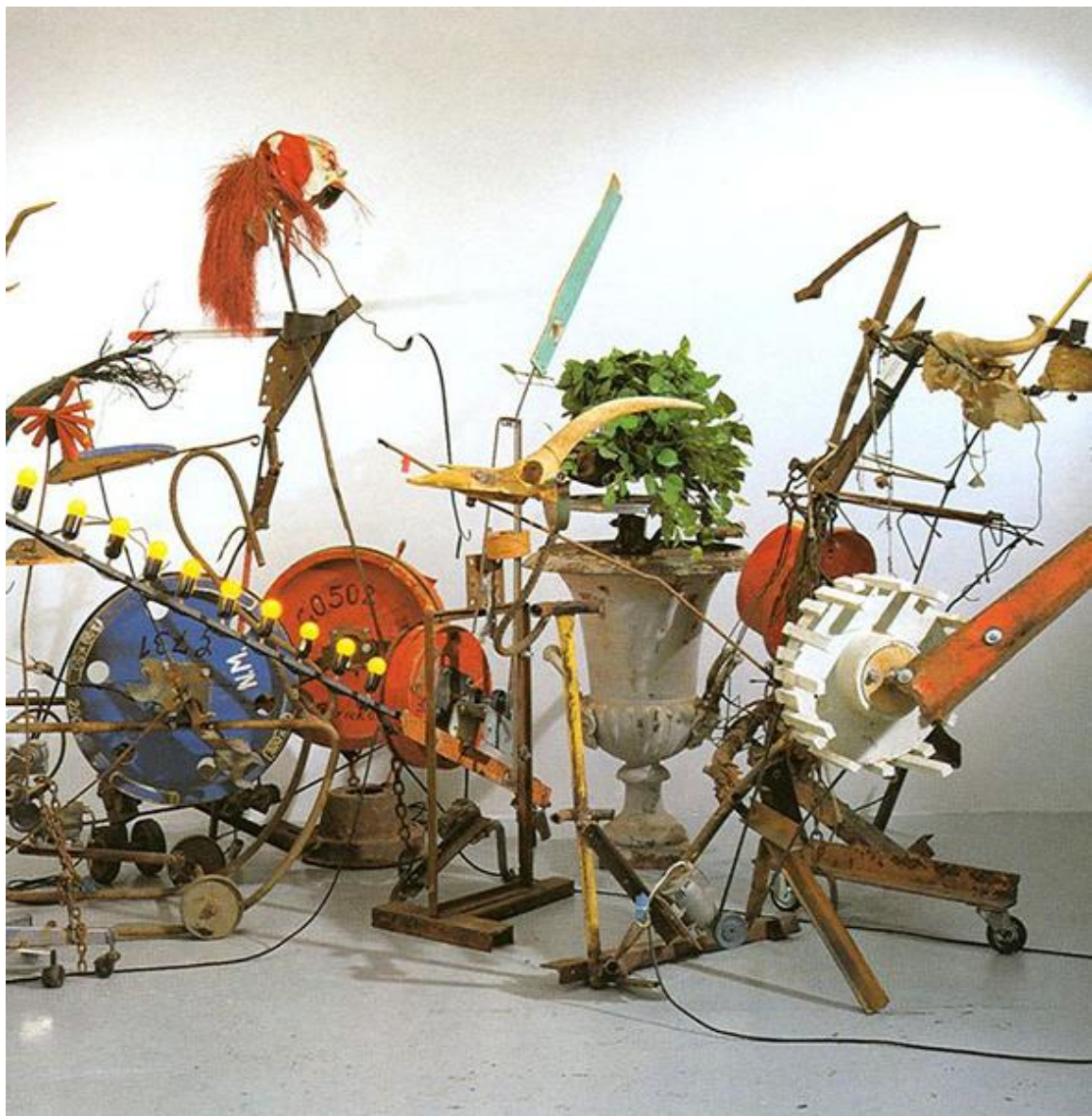
2) Quelle place prend la machine dans le travail de Vera Molnar ?

- A) c'est un outil
- B) c'est le résultat
- C) ce sont ses brouillons



3) Comment sont nommées les réalisations de Tinguely à partir de 1959 ?

- A) les Méca-Matics
- B) Production n°...
- C) les Méta-Matics



4) Qu'est ce qui fait œuvre pour chacun des 3 artistes ?

# III-Les Collectifs



# 1) Qui a fondé le Bauhaus ?

- A) Jean Pierre Pernaut
- B) Walter Gropius
- C) Auguste Wagner



2) Quels sont les nouveaux matériaux apparus et utilisés par les collectifs pendant la deuxième moitié du XXe siècle ?

- A) Nylon, Néon, Plexiglas
- B) Néon, Plastique, Carton
- C) Nylon, Verre, Plastique



3) Citer un évènement célèbre du collectif G.R.A.V



4) Quel est le nom du mari de Nikki de Saint Phalle avec qui elle a notamment collaborée ?

- A) Vasarely
- B) Jean Tinguely
- C) Julio Leparc





Bonus



1-Quel est le nom du personnage sculpté sur Marie en octobre 2018 en classe de premiere ?

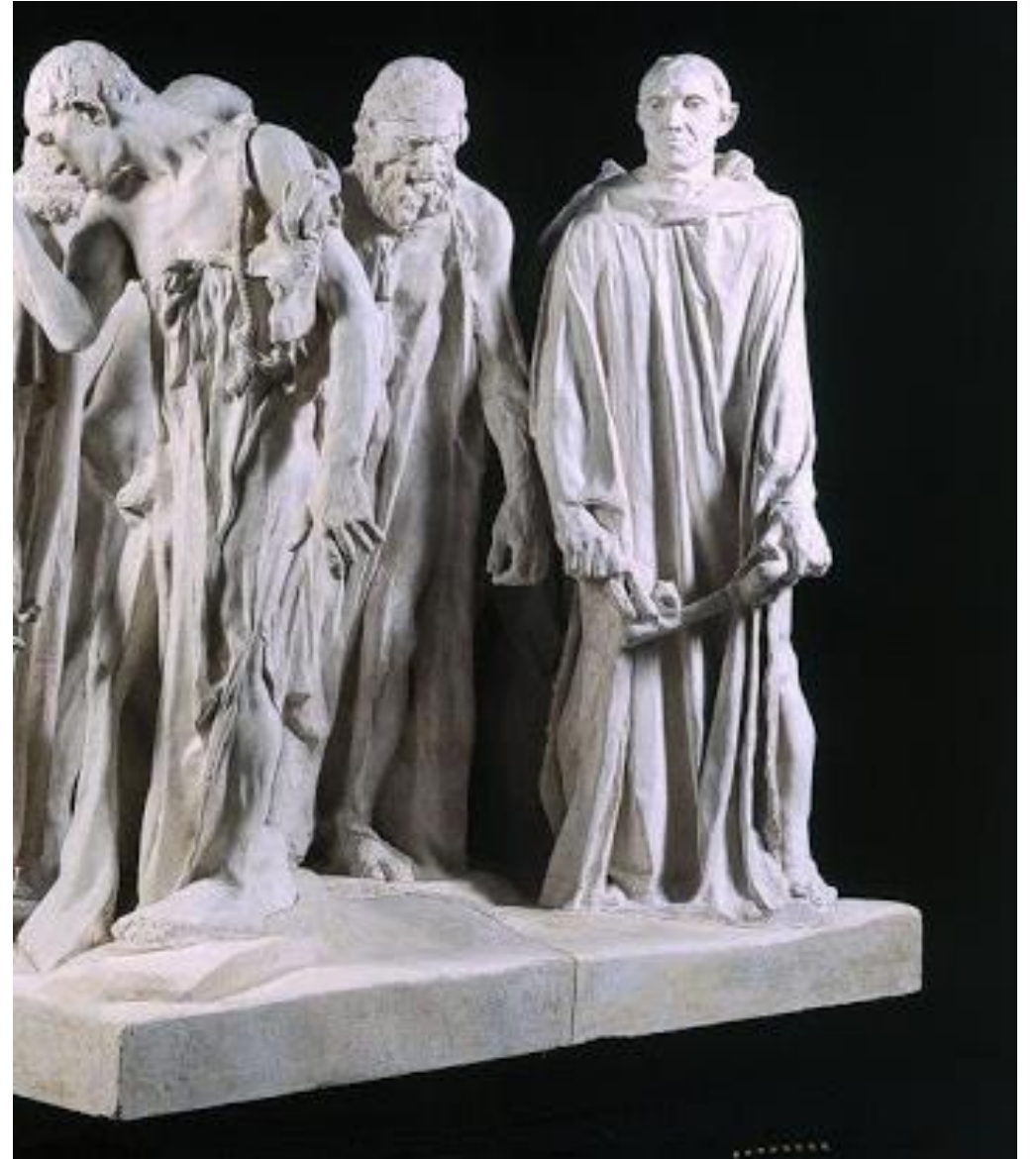
- A) Franky
- B) Axel
- C) Alex



## 2- Qui a réalisé les Bougeoirs de Calais ?

Attention question piège !

- A) Auguste Rodin
- B) Michel Ange
- C) Personne



3-Quel est le nom de « l'ami » / du crush, de Madame Villamaux ?

- A) Jean Tinguely
- B) Marcel Duchamp
- C) Mr Villamaux

